

**ritter**  
QUALITY SINCE 1905



**Küchengeräte**

**MADE IN  
GERMANY**



ritter. Macht mehr  
aus Lebensmitteln.





Gutes Essen verdient eine gute Zubereitung und Wertschätzung, denn nur dann wird aus frischen Zutaten ein Genuss. Die besten Kaffeebohnen können nur dann ihre Aromen entfalten, wenn sie perfekt aufgebrüht werden. Das beste Steak ist nur dann ein Genuss, wenn es die perfekte Garstufe hat. Der beste Schinken schmeckt nur dann, wenn er fein aufgeschnitten ist. Kraftvolle, deutsche Präzision bei der Zubereitung macht aus Lebensmitteln Genussmittel. Es muss nicht mehr sein, es muss nicht kompliziert sein, es muss nur perfekt zubereitet sein. Präzise Feinschneider und Küchengeräte in zeitloser Ästhetik machen aus Ihnen den souveränen Meister des Genusses an dem Ort, der Ihnen am wichtigsten ist: Ihrem Zuhause. Und unser persönlicher Service sorgt dafür, dass die Präzision Ihrer ritter Geräte auch nach vielen Jahren noch erhalten bleibt. **ritter. Macht mehr aus Lebensmitteln.**

Es muss nicht mehr sein,  
es muss nicht kompliziert  
sein, es muss nur perfekt  
zubereitet sein.

### **Zubereitung meistern**

Ob beim Mixen, Pürieren oder Feinschneiden: ritter ermöglicht die perfekte Zubereitung von Lebensmitteln und macht aus Ihnen den Meister des Genusses.

### **Frisch genießen**

Frisches schmeckt besser und die frische Verarbeitung von Lebensmitteln ist nachhaltiger. ritter Küchengeräte sorgen seit 1905 dafür, dass nur das zubereitet wird, was verbraucht wird und verbindet so frischen Genuss mit Nachhaltigkeit.

### **Deutsche Präzision**

Deutsche Präzisionsarbeit liegt jedem ritter Küchengerät zugrunde: Alles ist in Deutschland mit Sorgfalt entwickelt und mit deutschen Standards produziert. So wird präzises Schneiden, gradgenaues Wasserkochen und passgenauer Einbau möglich.

### **Zeitlose Ästhetik**

Dem Erbe des Bauhaus-Stils verpflichtet, fügen sich ritter Geräte durch ihre zeitlose Ästhetik nahtlos in jede Küche ein – ohne auf kurzlebige Designtrends zu setzen, lassen sie Raum für Ihren individuellen Stil.



# Professionelle Allesschneider

**ritter. Macht mehr aus Lebensmitteln.** Die semi-professionellen Allesschneider von ritterwerk repräsentieren den Höhepunkt an Präzision und Qualität. Entwickelt für die Küche zu Hause als auch für anspruchsvolle Hobbyköche, verkörpern diese Schneidemaschinen die perfekte Verbindung von Form und Funktion, für die ritterwerk bekannt ist.

Ideal für kulinarische Enthusiasten setzen die semi-professionellen Feinschneider von ritterwerk einen neuen Standard im Bereich der Küchenausstattung und kombinieren ritterwerks Erbe an Qualität mit den Anforderungen von professionellen Geräten.







# Schnitt für Schnitt zur Perfektion.

Gutes Essen verdient eine gute Zubereitung und Wertschätzung, denn nur dann wird aus frischen Zutaten ein Genuss. Kraftvolle, deutsche Präzision bei der Zubereitung macht aus Lebensmitteln Genussmittel. **Es muss nicht mehr sein, es muss nicht kompliziert sein, es muss nur perfekt zubereitet sein.** Der präzise Feinschneider tondo<sup>13</sup> in zeitloser Ästhetik macht aus Ihnen den souveränen Meister des Genusses!

Gefertigt aus hochwertigen Materialien ist der Feinschneider langlebig, robust und optimal für den intensiven Einsatz in semi-professionellen Umgebungen konzipiert. Durch den kräftigen Kondensatormotor, der eine enorme Leistungsfähigkeit mit sich bringt und dabei besonders leise arbeitet, ist die Nutzung ein wahres Vergnügen. Ausgestattet mit einem hochwertigem, extrem scharfen, glattem Messer, das für gleichmäßig dünne und präzise Schneidergebnisse sorgt - ideal für alle Lebensmittel die hauchdünn besonders gut schmecken. Getreu dem Bauhaus-Stil weist diese Schneidemaschine ein schlankes, modernes Design auf, das jede gehobene häusliche Umgebung aufwertet.

Der neue Feinschneider von ritter macht Sie zum Meister des Genusses.



Einziger Motorkopf

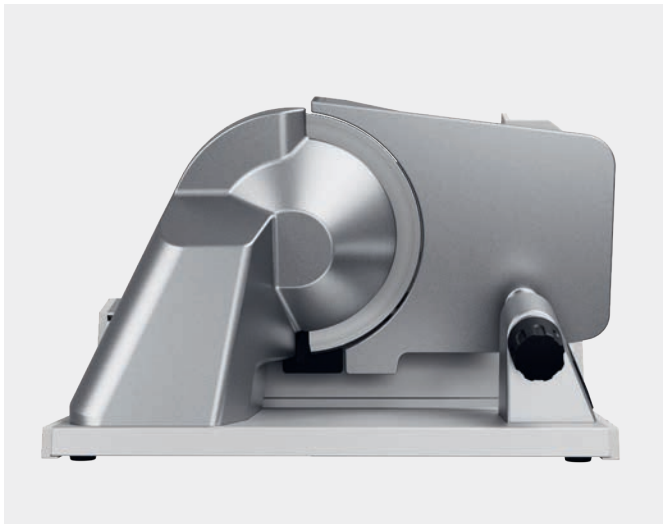


Feinjustierung der Schnittstärke



# Feinschneider tondo<sup>13</sup>

- Vollmetallausführung, schräg gestellt
- Silbermetallic
- Einzigartiger Motorkopf
- Messerabdeckung
- Glattes Schinken-/ Aufschnittmesser, 19 cm ø
- Schnittstärkeeinstellung bis ca. 22 mm
- Sicherheitsschalter
- Leichtlaufschlitten aus Metall – großflächig und abnehmbar
- Schlittenweg ca. 25,5 cm



Kondensatormotor, 230 - 240 Volt, 170 Watt, KB 10 min, TÜV-Rheinland/GS, Schutzklasse 1, CE

<u>GTIN-Code</u>	<u>Artikel-Nr.</u>	<u>Verp./Pal. Einheit</u>	<u>(BxHxT) in cm</u>	<u>Gewicht</u>
40 04822 57000 6	570.000	1 / 16	32,5 x 26,5 x 41,0	ca. 6,5 kg

Technische Änderungen vorbehalten.



# Küchengeräte & Allesschneider

selected design



Stabmixer **stilo**<sup>7</sup>  
Seite 10/11



Stabmixer **stilo**<sup>7</sup> Plus  
Seite 12/13



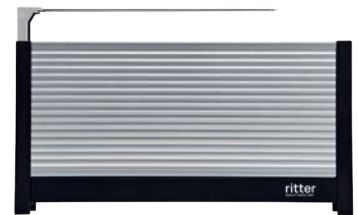
Kaffeemaschine **pilona**<sup>5</sup>  
Seite 14/15



Wasserkocher **fontana**<sup>5</sup>  
Seite 16/17



Toaster **volcano**<sup>5</sup>  
Seite 18/19



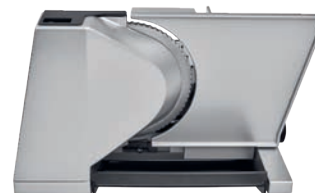
Toaster **volcano**<sup>3</sup>  
Seite 20/21



Elektrischer  
Alleschneider  
**icaro**<sup>7</sup>  
Seite 22/23



Elektrischer  
Alleschneider  
**icaro**<sup>5</sup>  
Seite 24/25

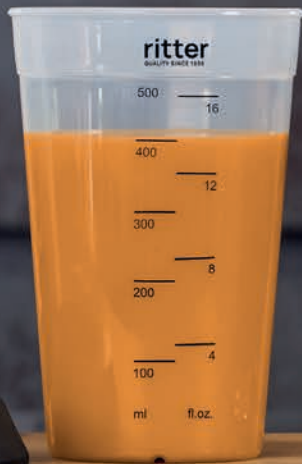


Elektrischer  
Alleschneider  
**contura**<sup>3</sup>  
Seite 26/27



Manueller  
Alleschneider  
**amano**<sup>5</sup>  
Seite 28/29



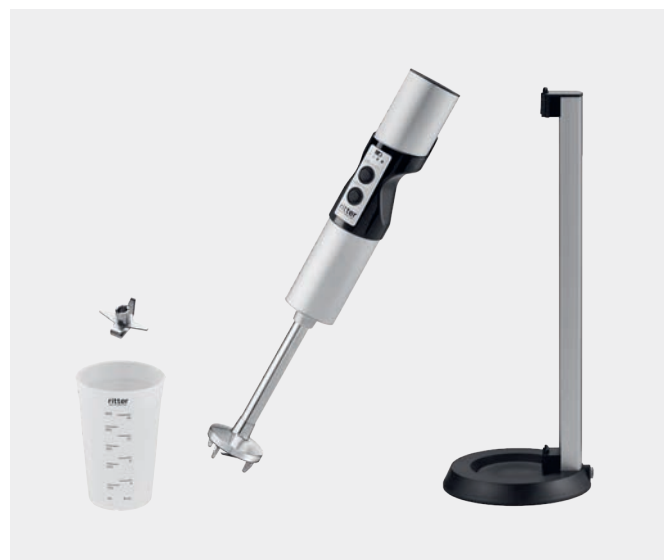
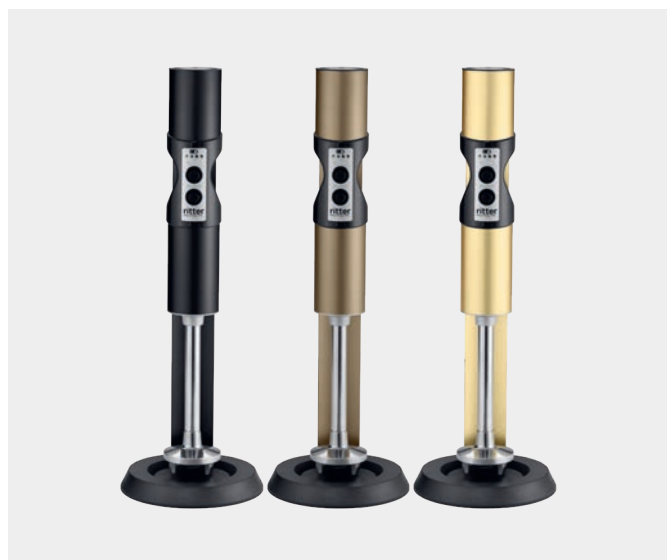


# Kabelloser Stabmixer stilo<sup>7</sup>

- Kabelloser, akkubetriebener Stabmixer
- Vollmetallausführung
- LED-Ladestandsanzeige
- Drei Drehzahlstufen
- Sicherheits-2-Finger-Einschaltsystem
- Sicherheits-Abschaltautomatik bei Überlastung oder Überhitzung
- Universalmesser aus Edelstahl: Zum Pürieren der meisten Lebensmittel
- Mixbecher aus Kunststoff



- Weitere Farben: schwarz, gold, helles gold, helles braun, dunkles braun



Steckernetzteil für Ladestation: Eingangsspannung 100 – 240 Volt, Lithium-Ionen-Akku: 7,2 Volt, 2,1 Ah, TÜV-Rheinland/GS, CE

GTIN-Code	Artikel-Nr.	Verp./Pal. Einheit	Farbe	Stabmixer mit Ladestation:	
40 04822 62801 1	628.001	2 / 56	silber	<b>(BxHxT) in cm</b>	<b>Gewicht</b>
40 04822 62860 8	628.060	2 / 56	schwarz	15,0 x 44,0 x 15,5	1,7 kg
40 04822 62870 7	628.070	2 / 56	gold		
40 04822 62875 2	628.075	2 / 56	helles gold	Stabmixer:	
40 04822 62880 6	628.080	2 / 56	helles braun	<b>(BxHxT) in cm</b>	<b>Gewicht</b>
40 04822 62885 1	628.085	2 / 56	dunkles braun	6,0 x 42,0 x 7,0	1,0 kg

Technische Änderungen vorbehalten.





# Kabelloser Stabmixer stilo<sup>7</sup> Plus

- Kabelloser, akkubetriebener Stabmixer
- Vollmetallausführung
- LED-Ladestandsanzeige
- Drei Drehzahlstufen
- Sicherheits-2-Finger-Einschaltssystem
- Sicherheits-Abschaltautomatik bei Überlastung oder Überhitzung
- Vier Aufsätze aus Edelstahl:
  - Universalmesser: Zum Pürieren der meisten Lebensmittel
  - Schlagscheibe: Zum luftigen Aufschlagen von Lebensmitteln
  - Rührscheibe: Zum Rühren von dickcremigen Speisen
  - Schneidmesser: Zum Schneiden von Fleisch und faserigem Obst und Gemüse
- Mixbecher aus Edelstahl, Mixbecher aus Kunststoff
- Weitere Farben: schwarz, gold, helles gold, helles braun, dunkles braun



Steckernetzteil für Ladestation: Eingangsspannung 100 – 240 Volt, Lithium-Ionen-Akku: 7,2 Volt, 2,1 Ah, TÜV-Rheinland/GS, CE

GTIN-Code	Artikel-Nr.	Verp./Pal. Einheit	Farbe	Stabmixer mit Ladestation: (BxHxT) in cm	Gewicht
40 04822 62800 4	628.000	2 / 56	silber	15,0 x 44,0 x 15,5	1,7 kg
40 04822 62861 5	628.061	2 / 56	schwarz		
40 04822 62871 4	628.071	2 / 56	gold		
40 04822 62876 9	628.076	2 / 56	helles gold	Stabmixer: (BxHxT) in cm	Gewicht
40 04822 62881 3	628.081	2 / 56	helles braun	6,0 x 42,0 x 7,0	1,0 kg
40 04822 62886 8	628.086	2 / 56	dunkles braun		

Technische Änderungen vorbehalten.





# Kaffeemaschine pilona<sup>5</sup>

- Kaffeemaschine für 8 Tassen à 125 ml
- Filtergröße 4
- Außengehäuse aus hochwertigem Kunststoff
- Isolierkanne mit bruchsicherem Vakuumzylinder aus Edelstahl
- Isolierkanne mit langer Warmhaltefunktion eignet sich auch als Servierkanne
- Schwenkbarer und herausnehmbarer Filterträger mit Tropfstopf und Überlaufschutz
- Energiesparendes Eco-Brühverfahren: Durchlauferhitzer befindet sich direkt unterhalb des Wassertanks, was zu verminderten Temperaturverlusten führt
- Automatische Abschaltung nach dem Brühvorgang
- 0-Watt-Standby Modus
- Kalkstopp-Automatik: Gerät schaltet bei Kalkablagerungen automatisch ab
- Beleuchteter Eco-Schalter
- Fünf GummifüÙe für einen rutschsicheren Stand



220 - 240 Volt, 650 - 800 Watt, VDE/GS, Schutzklasse 1, CE

GTIN-Code	Artikel-Nr.	Verp./Pal. Einheit	Farbe	(BxHxT) in cm	Gewicht
40 04822 64013 6	640.013	2 / 36	schwarz	17,5 x 43,5 x 22,0	3,0 kg
40 04822 64014 3	640.014	2 / 36	weiß		
40 04822 64015 0	640.015	2 / 36	rot		

Technische Änderungen vorbehalten.





# Wasserkocher fontana<sup>5</sup>

- Kabelloser Wasserkocher mit 360°-Basisstation
- Wärmeisoliertes Außengehäuse aus Acrylglas
- Beidseitiges Wasserstands-Sichtfenster
- Sicherheitsdeckel mit Verriegelungsmechanismus
- Herausnehmbarer Kalkfilter
- Verdecktes Heizelement mit Edelstahlschale
- Kabelaufwicklung in der Basisstation mit zwei Ausgangsöffnungen
- Vier GummifüÙe für einen rutschsicheren Stand
- Temperatureinstellungen 70°, 80°, 95° und 100°C mit LED beleuchtet
- Überhitzungsschutz: Automatische Abschaltung nach Erreichen der eingestellten Temperatur
- Trockengehschutz: Gerät schaltet im leeren Zustand automatisch ab
- Automatisches Abschalten beim Abnehmen von der Basisstation
- 1,1 Liter Fassungsvermögen



reddot design award  
winner 2013



220 - 240 Volt, 2.400 - 2.800 Watt, VDE/GS, Schutzklasse 1, CE

GTIN-Code	Artikel-Nr.	Verp./Pal. Einheit	Farbe	(BxHxT) in cm	Gewicht
40 04822 63500 2	635.000	2 / 64	schwarz	22,0 x 24,5 x 15,0	1,3 kg
40 04822 63501 9	635.001	2 / 64	weiß		
40 04822 63502 6	635.002	2 / 64	rot		

Technische Änderungen vorbehalten.

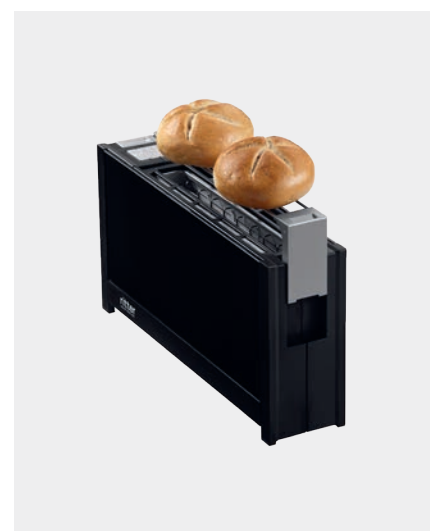




ritter  
QUALITY SINCE 1905

# Toaster volcano<sup>5</sup>

- Langschlitztoaster für zwei Toastscheiben
- Wärmeisoliertes Gehäuse mit Glasfronten
- Integrierte Brötchenauflage
- Memory-Funktion der Röstgradeinstellung
- Röstgradeinstellung mit LED-Anzeige
- Automatische Röstgutzentrierung
- Auftaufunktion
- Aufwärmfunktion
- Automatische Abschaltung bei Klemmen des Toastes
- Separate Stopptaste zur Unterbrechung des Toastvorgangs
- Krümelfach



220 - 240 Volt, 850 - 1.000 Watt, TÜV-Rheinland/GS, Schutzklasse 1, CE

GTIN-Code	Artikel-Nr.	Verp./Pal. Einheit	Farbe	(BxHxT) in cm	Gewicht
40 04822 63000 7	630.000	2 / 72	schwarz	38,5 x 20,0 x 9,0	3,0 kg
40 04822 63001 4	630.001	2 / 72	weiß		
40 04822 63002 1	630.002	2 / 72	rot		

Technische Änderungen vorbehalten.



ritter

QUALITY SINCE 1905



# Toaster volcano<sup>3</sup>

- Langschlitztoaster für zwei Toastscheiben
- Wärmeisoliertes Gehäuse mit Aluminiumfronten
- Integrierte Brötchenauflage
- Memory-Funktion der Röstgradeinstellung
- Röstgradeinstellung mit LED-Anzeige
- Automatische Röstgutzentrierung
- Auftaufunktion
- Aufwärmfunktion
- Automatische Abschaltung bei Klemmen des Toastes
- Separate Stopptaste zur Unterbrechung des Toastvorgangs
- Krümelfach



220 - 240 Volt, 850 - 1.000 Watt, TÜV-Rheinland/GS, Schutzklasse 1, CE

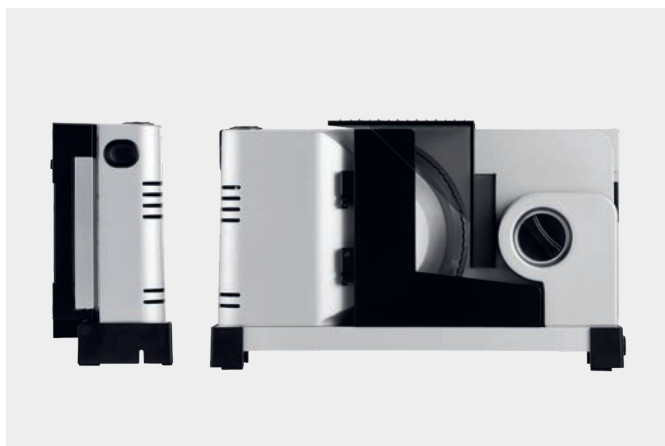
<u>GTIN-Code</u>	<u>Artikel-Nr.</u>	<u>Verp./Pal. Einheit</u>	<u>(BxHxT) in cm</u>	<u>Gewicht</u>
40 04822 63010 6	630.010	2 / 72	38,5 x 20,0 x 9,0	2,7 kg

Technische Änderungen vorbehalten.



# Elektrischer Allesschneider icaro<sup>7</sup>

- Vollmetallausführung
- Silbermetallic
- Klappbarer Auflegetisch
- Wellenschliffmesser, 17 cm ø
- Schnittstärkeeinstellung bis ca. 14 mm
- Sicherheits-2-Finger-Einschaltssystem
- Moment- und Dauerbetrieb
- Teilbarer Schlitten zur platzsparenden Aufbewahrung auch am geklappten Gerät
- Schlittenweg ca. 20 cm
- Schneidgut-Auffangschale
- Kabeldepot



230 Volt, 65 Watt, KB 5 min, VDE/GS, Schutzklasse 2, CE

GTIN-Code	Artikel-Nr.	Verp./Pal. Einheit
40 04822 52100 8	521.000	2 / 72

(BxHxT) in cm	Gewicht
24,0 (geklappt 10,0) x 20,0 x 34,0	3,6 kg

Technische Änderungen vorbehalten.





# Elektrischer Allesschneider icaro<sup>5</sup>

- Metallausführung
- Klappbarer Auflegetisch
- Wellenschliffmesser, 17 cm ø
- Schnittstärkeeinstellung bis ca. 14 mm
- Sicherheits-Moment- und Dauerschalter
- Teilbarer Schlitten zur platzsparenden Aufbewahrung auch am geklappten Gerät
- Schlittenweg ca. 20 cm
- Schneidgut-Auffangschale
- Kabeldepot



230 Volt, 65 Watt, KB 5 min, VDE/GS, Schutzklasse 2, CE

GTIN-Code	Artikel-Nr.	Verp./Pal. Einheit	Farbe	(BxHxT) in cm	Gewicht
40 04822 52103 9	521.003	2 / 72	silbermetallic	24,0 (geklappt 10,0) x 20,0 x 34,0	3,4 kg
40 04822 52134 3	521.034	2 / 72	schwarz		

Technische Änderungen vorbehalten.







# Elektrischer Allesschneider contura<sup>3</sup>

- Vollmetallausführung, schräg gestellt
- Silbermetallic
- Wellenschliffmesser, 17 cm ø
- Messerabdeckung
- Schnittstärkeeinstellung bis ca. 23 mm
- Sicherheits-Moment- und Dauerschalter
- Leichtlaufschlitten in Metallausführung – großflächig und abnehmbar
- Schlittenweg ca. 24 cm
- Schneidgut-Auffangschale
- Kabeldepot



reddot design award  
winner 2008



DESIGNPREIS  
2009

NOMINIERT



230 Volt, 65 Watt, KB 5 min, VDE/GS, Schutzklasse 2, CE

GTIN-Code	Artikel-Nr.	Verp./Pal. Einheit
40 04822 55812 7	558.012	1 / 36

(BxHxT) in cm	Gewicht
30,0 x 24,5 x 39,0	4,4 kg

Technische Änderungen vorbehalten.



# Manueller Allesschneider amano<sup>5</sup>

- Manuell betrieben
- Schneidgut links geführt
- Vollmetallausführung
- Silbermetallic
- Wellenschliffmesser, 17 cm ø
- Schnittstärkeeinstellung bis ca. 20 mm
- Abnehmbarer Schlitten aus rostfreiem Edelstahl
- Schlittenweg ca. 20 cm
- Leichtgängige Handkurbel aus Metall mit Buchenholzgriff
- Schneidgut-Führungsbügel aus rostfreiem Edelstahl
- FSC®-zertifiziertes Bambusbrett dient zum Auffangen des Schneidguts und gleichzeitig als Schneidbrett
- Vier hochwertige Saugfüße für einen rutschsicheren und festen Stand



TÜV-Rheinland/GS

GTIN-Code	Artikel-Nr.	Verp./Pal. Einheit	(BxHxT) in cm	Gewicht
40 04822 10701 1	107.001	2 / 32	34,5 x 25,5 x 37,0	4,3 kg inkl. Bambusbrett

Technische Änderungen vorbehalten.



# Elektrische **Allesschneider**

premium

---

comfort

---

economy

---

# Manuelle **Küchengeräte**

---



serano<sup>8</sup>  
Seite 32/33



serano<sup>7</sup>  
Seite 34/35



serano<sup>5</sup>  
Seite 36/37



sono<sup>5</sup>  
Seite 38/39



solida<sup>4</sup>  
Seite 40/41



sono<sup>2</sup>  
Seite 42/43



E 18  
Seite 44/45



E 16  
Seite 46/47



sono<sup>1</sup>  
Seite 48/49



compact<sup>1</sup>  
Seite 50/51



nova<sup>1</sup>  
Seite 52/53



markant<sup>05/01</sup>  
Seite 54/57



manus<sup>3</sup>  
Seite 58/59



Sparschäler  
Seite 60/61





# Elektrischer Allesschneider serano<sup>8</sup>

- Vollmetallausführung, schräg gestellt
- Silbermetallic
- Wellenschliffmesser, 17 cm ø
- Messerabdeckung
- Schnittstärkeeinstellung bis ca. 23 mm
- Sicherheits-Moment- und Dauerschalter
- Elektronische Regelung der Messerdrehzahl
- Leichtlaufschlitten mit Edelstahlaufgabe – großflächig und abnehmbar
- Schlittenweg ca. 24 cm
- FSC®-zertifiziertes Bambusbrett dient zum Auffangen des Schneidguts und gleichzeitig als Schneidbrett
- Kabeldepot



Gleichstrommotor, 230 Volt, 130 Watt, KB 10 min, Schutzklasse 1, CE

GTIN-Code	Artikel-Nr.	Verp./Pal. Einheit	(BxHxT) in cm	Gewicht
40 04822 55360 3	553.060	2 / 48	29,0 x 24,5 x 37,0	5 kg inkl. Bambusbrett

Technische Änderungen vorbehalten.



ritter

# Elektrischer Allesschneider serano<sup>7</sup>

- Vollmetallausführung, schräg gestellt
- Silbermetallic
- Wellenschliffmesser, 17 cm ø
- Messerabdeckung
- Schnittstärkeeinstellung bis ca. 23 mm
- Sicherheits-Moment- und Dauerschalter
- Elektronische Regelung der Messerdrehzahl
- Leichtlaufschlitten mit Edelstahlaufflage – großflächig und abnehmbar
- Schlittenweg ca. 24 cm
- Schneidgut-Auffangschale
- Kabeldepot



Gleichstrommotor, 230 Volt, 130 Watt, KB 10 min, VDE/GS, Schutzklasse 1, CE

GTIN-Code	Artikel-Nr.	Verp./Pal. Einheit	(BxHxT) in cm	Gewicht
40 04822 55350 4	553.050	2 / 48	29,0 x 24,5 x 37,0	4,8 kg

Technische Änderungen vorbehalten.





# Elektrischer Allesschneider serano<sup>5</sup>

- Vollmetallausführung, schräg gestellt
- Silbermetallic
- Wellenschliffmesser, 17 cm ø
- Messerabdeckung
- Schnittstärkeeinstellung bis ca. 23 mm
- Sicherheits-Moment- und Dauerschalter
- Leichtlaufschlitten mit Edelstahlaufgabe – großflächig und abnehmbar
- Schlittenweg ca. 24 cm
- Schneidgut-Auffangschale
- Kabeldepot



Gleichstrommotor, 230 Volt, 130 Watt, KB 10 min, VDE/GS, Schutzklasse 1, CE

<u>GTIN-Code</u>	<u>Artikel-Nr.</u>	<u>Verp./Pal. Einheit</u>	<u>(BxHxT) in cm</u>	<u>Gewicht</u>
40 04822 55345 0	553.045	2 / 36	29,0 x 24,5 x 37,0	4,9 kg

Technische Änderungen vorbehalten.





# Elektrischer Allesschneider sono<sup>5</sup>

- Vollmetallausführung, freitragend
- Silbermetallic
- Bodenplatte aus bruchfestem Sicherheitsglas
- Wellenschliffmesser, 17 cm ø
- Messerabdeckung
- Schnittstärkeeinstellung bis ca. 23 mm
- Sicherheits-Moment- und Dauerschalter
- Großflächiger, abnehmbarer Schlitten
- Schlittenweg ca. 24 cm
- Kabeldepot



230 Volt, 65 Watt, KB 5 min, VDE/GS, Schutzklasse 2, CE

GTIN-Code	Artikel-Nr.	Verp./Pal. Einheit
40 04822 55700 7	557.000	1 / 30

(BxHxT) in cm	Gewicht
27,0 x 26,0 x 38,0	5,9 kg

Technische Änderungen vorbehalten.



# Elektrischer Allesschneider solida<sup>4</sup>

- Vollmetallausführung, schräg gestellt
- Silbermetallic
- Wellenschliffmesser, 17 cm ø
- Messerabdeckung
- Schnittstärkeeinstellung bis ca. 23 mm
- Sicherheits-Moment- und Dauerschalter
- Leichtlaufschlitten mit Edelstahlauflage – großflächig und abnehmbar
- Schlittenweg ca. 24 cm
- Schneidgut-Auffangschale
- Kabeldepot



230 Volt, 65 Watt, KB 5 min, VDE/GS, Schutzklasse 2, CE

GTIN-Code	Artikel-Nr.	Verp./Pal. Einheit
40 04822 55470 9	554.070	2 / 48

(BxHxT) in cm	Gewicht
25,5 x 25,0 x 37,5	3,7 kg

Technische Änderungen vorbehalten.





ritter

QUALITY SINCE 1908

# Elektrischer Allesschneider sono<sup>2</sup>

- Metallausführung, freitragend
- Bodenplatte aus bruchfestem Sicherheitsglas
- Wellenschliffmesser, 17 cm ø
- Schnittstärkeeinstellung bis ca. 20 mm
- Sicherheits-Moment- und Dauerschalter
- Abnehmbarer Schlitten
- Schlittenweg ca. 18 cm
- Kabeldepot



230 Volt, 65 Watt, KB 5 min, VDE/GS, Schutzklasse 2, CE

GTIN-Code	Artikel-Nr.	Verp./Pal. Einheit	Farbe	(BxHxT) in cm	Gewicht
40 04822 52840 3	528.040	2 / 36	silbermetallic	20,5 x 24,0 x 34,5	4,5 kg
40 04822 52841 0	528.041	2 / 36	schwarz		

Technische Änderungen vorbehalten.







# Elektrischer Allesschneider E 18

- Schneidgut links geführt
- Metallausführung
- Silbermetallic
- Wellenschliffmesser, 17 cm  $\varnothing$
- Schnittstärkeeinstellung bis ca. 14 mm
- Sicherheits-Moment- und Dauerschalter
- Abnehmbarer Schlitten
- Schlittenweg ca. 15 cm
- Schneidgut-Auffangschale
- Kabeldepot



230 Volt, 65 Watt, KB 5 min, VDE/GS, Schutzklasse 2, CE

GTIN-Code	Artikel-Nr.	Verp./Pal. Einheit
40 04822 50807 8	508.007	4 / 60

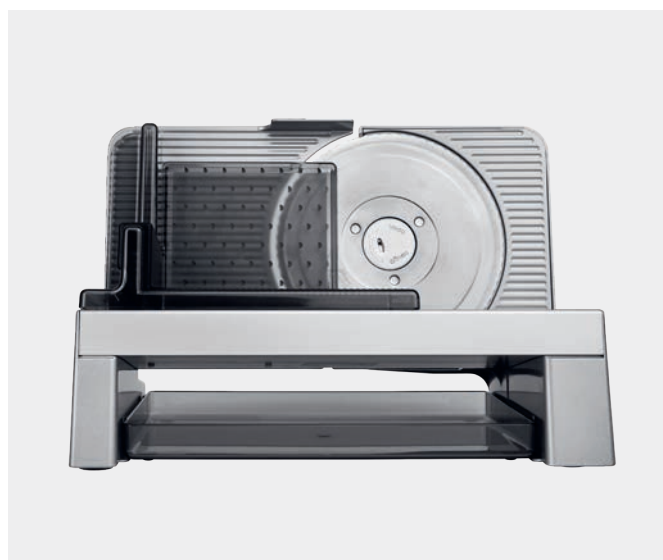
(BxHxT) in cm	Gewicht
20,5 x 21,0 x 33,0	3,0 kg

Technische Änderungen vorbehalten.



# Elektrischer Allesschneider E 16

- Metallausführung, schräg gestellt
- Wellenschliffmesser, 17 cm ø
- Schnittstärkeeinstellung bis ca. 20 mm
- Sicherheits-Moment- und Dauerschalter
- Abnehmbarer Schlitten
- Schlittenweg ca. 18 cm
- Schneidgut-Auffangschale
- Kabeldepot



230 Volt, 65 Watt, KB 5 min, VDE/GS, Schutzklasse 2, CE

GTIN-Code	Artikel-Nr.	Verp./Pal. Einheit	Farbe	(BxHxT) in cm	Gewicht
40 04822 51500 7	515.000	4 / 48	silbermetallic	22,5 x 23,0 x 33,5	3,0 kg
40 04822 51545 8	515.045	4 / 48	schwarz		

Technische Änderungen vorbehalten.



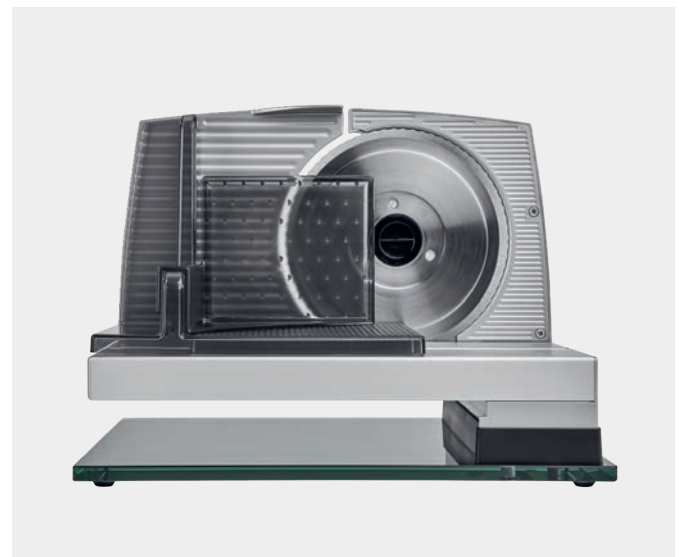
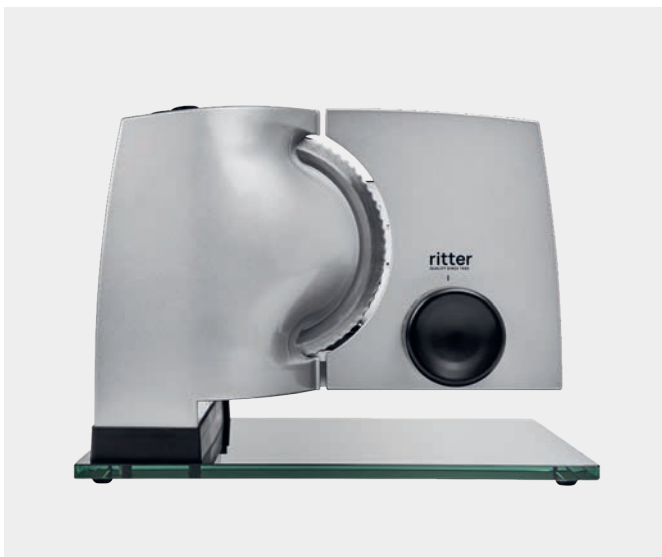


ritter

QUALITY SINCE 1929

# Elektrischer Allesschneider sono<sup>1</sup>

- Metallausführung, freitragend
- Silbermetallic
- Bodenplatte aus bruchfestem Sicherheitsglas
- Wellenschliffmesser, 17 cm ø
- Schnittstärkeeinstellung bis ca. 20 mm
- Sicherheits-Moment- und Dauerschalter
- Abnehmbarer Schlitten
- Schlittenweg ca. 18 cm



230 Volt, 65 Watt, KB 5 min, VDE/GS, Schutzklasse 2, CE

<u>GTIN-Code</u>	<u>Artikel-Nr.</u>	<u>Verp./Pal. Einheit</u>
40 04822 52300 2	523.000	2 / 40

<u>(BxHxT) in cm</u>	<u>Gewicht</u>
22,0 x 26,5 x 34,5	4,3 kg

Technische Änderungen vorbehalten.



ritter

QUALITY SINCE 1955



# Elektrischer Allesschneider compact<sup>1</sup>

- Metallausführung
- Silbermetallic
- Wellenschliffmesser, 17 cm ø
- Schnittstärkeeinstellung bis ca. 20 mm
- Sicherheits-Moment- und Dauerschalter
- Abnehmbarer Schlitten
- Schlittenweg ca. 18 cm
- Schneidgut-Auffangschale
- Kabeldepot



230 Volt, 65 Watt, KB 5 min, VDE/GS, Schutzklasse 2, CE

GTIN-Code	Artikel-Nr.	Verp./Pal. Einheit
40 04822 51810 7	518.010	4 / 48

(BxHxT) in cm	Gewicht
20,5 x 23,0 x 33,0	2,6 kg

Technische Änderungen vorbehalten.



ritter

QUALITY SINCE 1888

# Elektrischer Allesschneider nova<sup>1</sup>

- Metallausführung
- Grau
- Wellenschliffmesser, 17 cm ø
- Schnittstärkeeinstellung bis ca. 20 mm
- Sicherheits-Moment- und Dauerschalter
- Abnehmbarer Schlitten
- Schlittenweg ca. 18 cm
- Kabeldepot



230 Volt, 65 Watt, KB 5 min, VDE/GS, Schutzklasse 2, CE

<u>GTIN-Code</u>	<u>Artikel-Nr.</u>	<u>Verp./Pal. Einheit</u>	<u>(BxHxT) in cm</u>	<u>Gewicht</u>
40 04822 51813 8	518.013	4 / 48	20,5 x 23,0 x 33,0	2,5 kg

Technische Änderungen vorbehalten.





# Elektrischer Allesschneider markant<sup>05</sup>

- Kunststoffausführung
- Weiß
- Klappbarer Auflegetisch
- Wellenschliffmesser, 17 cm ø
- Schnittstärkeeinstellung bis ca. 14 mm
- Sicherheits-Moment- und Dauerschalter
- Elektronische Regelung der Messerdrehzahl
- Abnehmbarer und teilbarer Schlitten zur platzsparenden Aufbewahrung auch am geklappten Gerät
- Schlittenweg ca. 18 cm
- Kabeldepot



230 Volt, 65 Watt, KB 5 min, VDE/GS, Schutzklasse 2, CE

GTIN-Code	Artikel-Nr.	Verp./Pal. Einheit
40 04822 50120 8	501.020	8 / 120

(BxHxT) in cm	Gewicht
26,0 (geklappt 10,5) x 21,0 x 34,0	1,7 kg

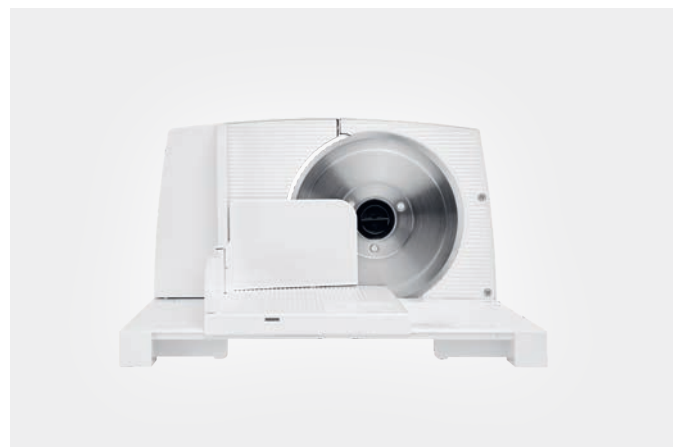
Technische Änderungen vorbehalten.





# Elektrischer Allesschneider markant<sup>01</sup>

- Kunststoffausführung
- Weiß
- Klappbarer Auflegetisch
- Wellenschliffmesser, 17 cm ø
- Schnittstärkeeinstellung bis ca. 14 mm
- Sicherheits-Moment- und Dauerschalter
- Abnehmbarer und teilbarer Schlitten zur platzsparenden Aufbewahrung auch am geklappten Gerät
- Schlittenweg ca. 18 cm
- Kabeldepot



230 Volt, 65 Watt, KB 5 min, VDE/GS, Schutzklasse 2, CE

<u>GTIN-Code</u>	<u>Artikel-Nr.</u>	<u>Verp./Pal. Einheit</u>
40 04822 50100 0	501.000	8 / 120

<u>(BxHxT) in cm</u>	<u>Gewicht</u>
26,0 (geklappt 10,5) x 21,0 x 34,0	1,7 kg

Technische Änderungen vorbehalten.



# Manueller Allesschneider manus<sup>3</sup>

- Manuell betrieben
- Schneidgut links geführt
- Vollmetallausführung
- Silbermetallic
- Wellenschliffmesser, 17 cm ø
- Schnittstärkeeinstellung bis ca. 20 mm
- Abnehmbarer Schlitten aus rostfreiem Edelstahl
- Schlittenweg ca. 20 cm
- Leichtgängige Handkurbel aus Metall mit Kunststoffgriff
- Schneidgut-Führungsbügel aus rostfreiem Edelstahl
- Standfüße aus Stahl
- Vier hochwertige Saugfüße für einen rutschsicheren und festen Stand



reddot winner 2021



TÜV-Rheinland/GS

<u>GTIN-Code</u>	<u>Artikel-Nr.</u>	<u>Verp./Pal. Einheit</u>	<u>(BxHxT) in cm</u>	<u>Gewicht</u>
40 04822 10700 4	107.000	2 / 32	36,5 x 25,0 x 33,5	3,3 kg

Technische Änderungen vorbehalten.





# ritter

## Sparschäler

- Für Rechts- und Linkshänder
- Bewegliche Spezialklinge aus rostfreiem Edelstahl
- Stabiler Kunststoffgriff mit Augenausheber (zum Nachputzen von Kartoffeln)
- Farbe: weiß



<u>GTIN-Code</u>	<u>Artikel-Nr.</u>	<u>Verp./Pal. Einheit</u>	<u>(BxH) in cm</u>	<u>Gewicht</u>
40 04822 20325 6	203.025	40	6,5 x 11,0	11 g

Technische Änderungen vorbehalten.

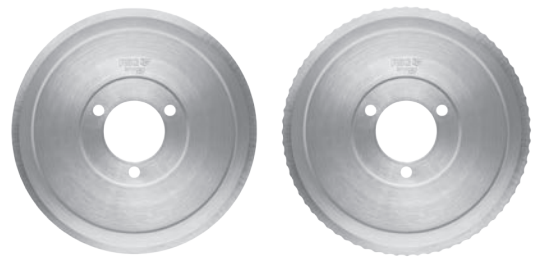
# Zubehör Allesschneider

## Rundmesser für die Allesschneider

Das Schneidergebnis ist in besonderem Maße abhängig vom Schliff, von der Formgebung und der Beschaffenheit des Messers. Daher bietet ritter eine Vielzahl an Messern unterschiedlichster Schneideigenschaften für den perfekten Schnitt. Das Wellenschliffmesser empfiehlt sich für den Einsatz jeder Art. Speziell für hauchdünne Scheiben bietet ritter Messer mit glatter Schneidkante an. Mit den glatten Schinken-/Aufschnittmessern werden besonders bei weichem Schneidgut gleichmäßig dünne Scheiben erzielt.

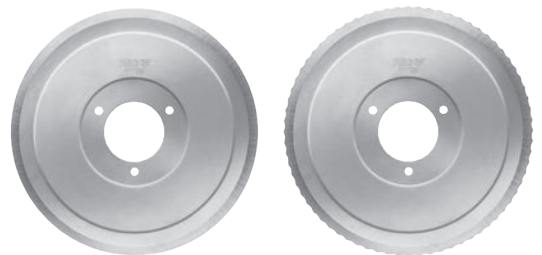
## Messer aus rostfreiem Edelstahl

Das reguläre Standardmesser aus rostfreiem Edelstahl eignet sich für den alltäglichen Gebrauch. Erhältlich ist das rostfreie Edelstahlmesser als Wellenschliffmesser oder als Schinken-/Aufschnittmesser mit glatter Schneide.



## Messer aus rostfreiem Edelstahl – elektrolytisch poliert

Das rostfreie Edelstahlmesser wurde zusätzlich in einem speziellen Verfahren elektrolytisch poliert. Dadurch ergeben sich eine besonders glatte Oberfläche und eine ebenmäßige Schneidkante. Die Schneidresultate werden somit noch präziser und das Messer kann leichter gereinigt werden. Nicht zuletzt entsteht durch die Polierung eine elegante Hochglanzoptik. Das elektrolytisch polierte Messer ist als Wellenschliffmesser oder als Schinken-/Aufschnittmesser mit glatter Schneide erhältlich.



## Original ritter Wartungsfett

Das Original ritter Wartungsfett eignet sich für alle ritter Allesschneider. Das Wartungsfett dient zum Nachfetten der Getriebezahnräder am Messer und der Führung des Schneidgutschlittens.



Technische Änderungen vorbehalten.

Zubehör- und Ersatzteile finden Sie unter [www.ritterwerk.de](http://www.ritterwerk.de)



# Zubehör Stabmixer

## Aufsätze für den Stabmixer

Mit dem Stabmixer lassen sich unterschiedliche Lebensmittel zerkleinern, pürieren, aufschäumen und verrühren. Je nach gewünschtem Ergebnis und Konsistenz der Speisen bietet ritter verschiedene Aufsätze.

### Universalmesser

Dieses Messer ist universell einsetzbar und eignet sich zum Zerkleinern und Pürieren der meisten Lebensmittel.



### Schneidmesser

Das Schneidmesser zerschneidet sowohl Fleisch als auch faseriges Obst und Gemüse wie Spargel, Spinat oder Ananas besonders gut.



### Schlagscheibe

Zum Aufschlagen von schaumigen und luftigen Lebensmitteln, wie beispielsweise Sahne oder Eischnee, wird die Schlagscheibe verwendet.



### Rührscheibe

Die Rührscheibe ist zum Rühren von dickcremigen Speisen geeignet, wie z. B. zur Zubereitung von Mayonnaise, Saucen oder Brei.



### Mixbecher aus Kunststoff

Dank seiner hohen, schmalen Form kann der Mixbecher optimal für die Lebensmittelverarbeitung mit den kabellosen Stabmixern von ritter eingesetzt werden. Die Füllmenge beträgt 500 ml.

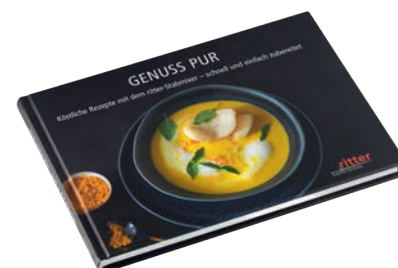


### Mixbecher aus Edelstahl

Auch der Edelstahlbecher ist wohlgeformt und optimal für den Einsatz mit einem ritter Stabmixer geeignet. Dank der eingestanzten Skala hat man perfekt im Blick, wann der maximale Füllstand von ebenfalls 500 ml erreicht ist.

### Rezeptbuch – GENUSS PUR

Das Rezeptbuch enthält 30 köstliche und gesunde Gerichte voller frischer Zutaten und feiner Gewürze – von cremigen Smoothies über raffinierte Dips, samtige Suppen und feine Saucen bis hin zu verführerischen Desserts ist alles dabei! Alle Rezepte sind natürlich ganz schnell und einfach nach zu kochen. Und das Wichtigste: Sie bringen Freude, Genuss und frischen Wind in die Küche. Darüber hinaus sind zahlreiche praktische Tipps und Tricks zur richtigen und vielseitigen Anwendung des ritter Stabmixers und all seiner Accessoires inkludiert.



Technische Änderungen vorbehalten.

Zubehör- und Ersatzteile finden Sie unter [www.ritterwerk.de](http://www.ritterwerk.de)



1905



1932



1968



2008



2010

## Die Historie

**ritterwerk** wurde 1905 von Franz Ritter gegründet und ist ein bayerisches Traditionsunternehmen mit Sitz in Gröbenzell bei München. Als deutscher Küchengerätehersteller haben wir uns den Prinzipien und Lehren des Bauhaus der 1920er Jahre verschrieben und fertigen Produkte, deren Form stets der Funktion folgt.

**Der Grundstein der heutigen Erfolgsgeschichte** wurde mittels Messerputzmaschinen gelegt, die zu Zeiten, als es noch keinen rostfreien Stahl gab, entwickelt wurden. Mit diesem Gerät konnten die noch nicht rostfreien Messerklingen mit einer einfachen Kurbelbewegung vom Rost befreit werden. Bis zur Einführung von rostfreiem Stahl wurde die Messerputzmaschine über 1.000.000-mal verkauft; aber auch die anderen ritter Küchengeräte, die in den Folgejahren entstanden sind, erfreuten sich großer Beliebtheit und tun dies mitunter noch heute.

**Die erste Brotschneidemaschine** der Marke ritter wurde knapp 30 Jahre nach der Messerputzmaschine entwickelt – wie schon bei ihr wurde auch hier auf das Patent der Handkurbel gesetzt. Und das mit vollem Erfolg. 1968 folgte schließlich der erste elektrische Alleschneider, der getreu den Bauhaus-Prinzipien der 1920er Jahre, auch direkt für die Küchenschublade konzipiert wurde.

**Die Tradition des Schneidens** reicht bei ritter somit von der Brotschneidemaschine mit Handkurbel über den Elektroantrieb bis hin zum freitragenden, schräg gestellten oder auch in der Schublade integrierten Alleschneider. Das Produktportfolio ist über die Jahre kontinuierlich gewachsen, inzwischen gibt es auch Toaster, Kaffeemaschinen, Wasserkocher, Stabmixer und ein vielfältiges Einbausortiment. Die technischen sowie gestalterischen Raffinessen wurden an das Know-how der heutigen Zeit angepasst. Unsere Wurzeln und unser Bestreben, nachhaltige sowie langlebige Küchengeräte zu fertigen, die deutsche Präzision verkörpern und die perfekte Zubereitung von Lebensmitteln ermöglichen, haben wir nie aus den Augen verloren. Unser selected design gilt dabei als besondere Auswahl von Küchenkleingeräten, die mit herausragender Formgestaltung unsere Vision perfekt widerspiegelt.

**Ein wichtiger Schritt** erfolgte Ende 2020, als Familie Schüller nach dem Austritt von Werner Braun das ritterwerk per Management-Buy-Out übernahm – somit blieb das Traditionsunternehmen in privater Hand und die Weichen für eine erfolgreiche Zukunft wurden gestellt. Michael Schüller, der seit 2005 Geschäftsführer ist, kommentierte diesen Schritt voller Optimismus: „Wir hoffen, mit der neuen Eigentümerstruktur die Position von ritter als Experte für Küchenkleingeräte weiter festigen zu können. Dabei bauen wir auf unsere gesamte Belegschaft und freuen uns, dass sie unsere Übernahme zu 100 % unterstützt.“ Die beiden Söhne, Moritz Sebastian und Leonard Lorin Schüller, sind ebenfalls im Unternehmen tätig und treiben die Internationalisierung und Entwicklung neuer Produktkategorien voran.



2012



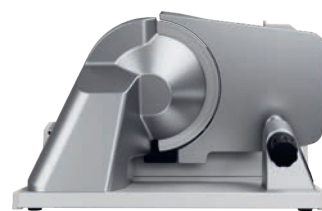
2015



2019



2020



2024